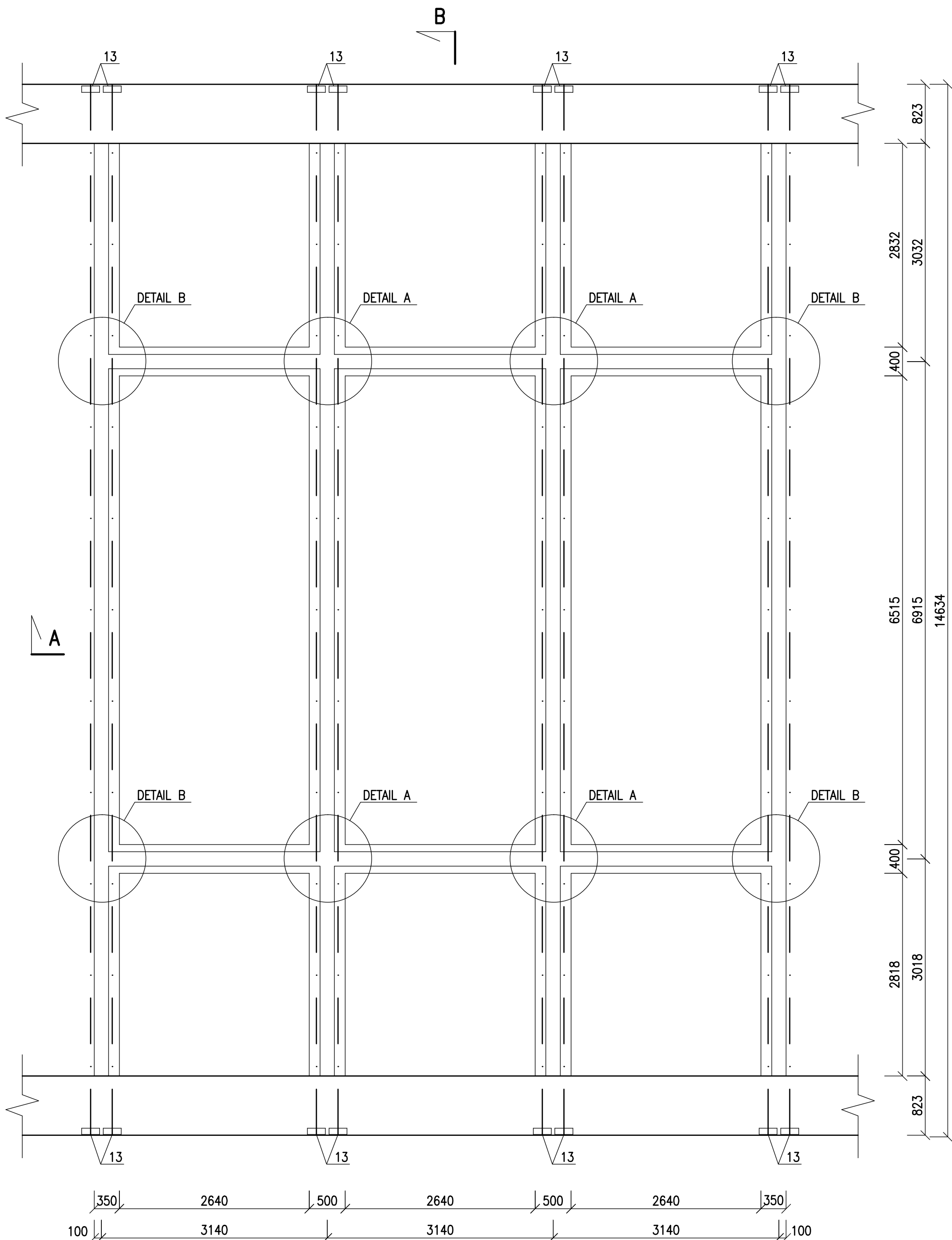
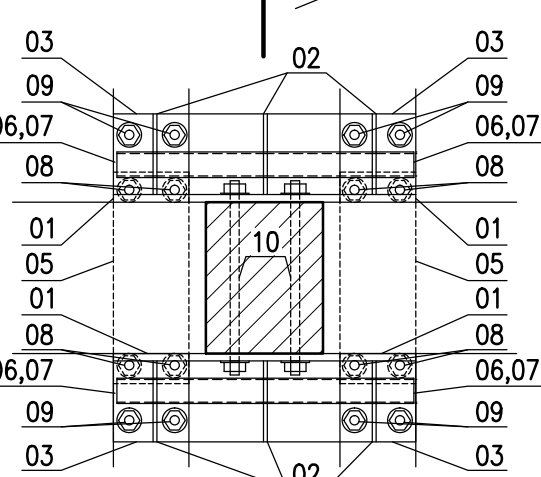


PŮDORYS
1:50

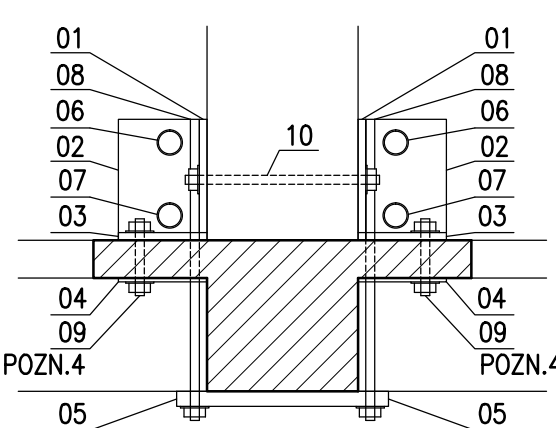


DETAIL A (4x)
VNITŘNÍ

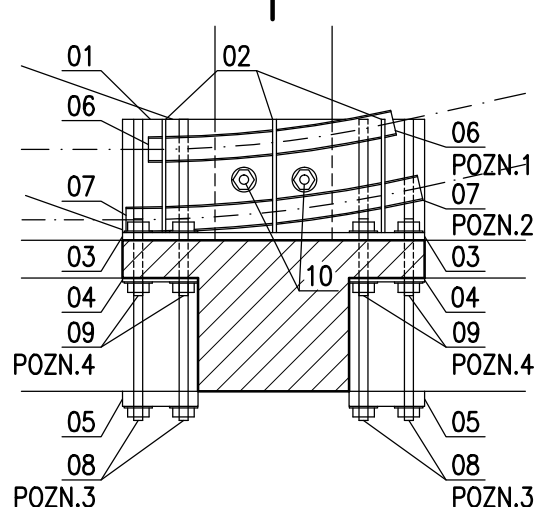
PŮDORYS
1:10



ŘEZ 1-1
1:10

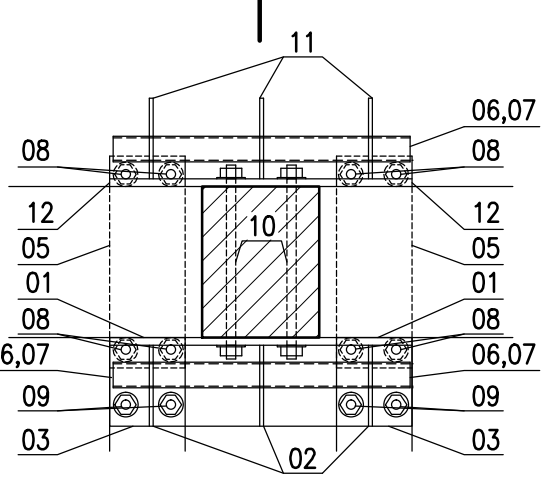


POHLED
1:10

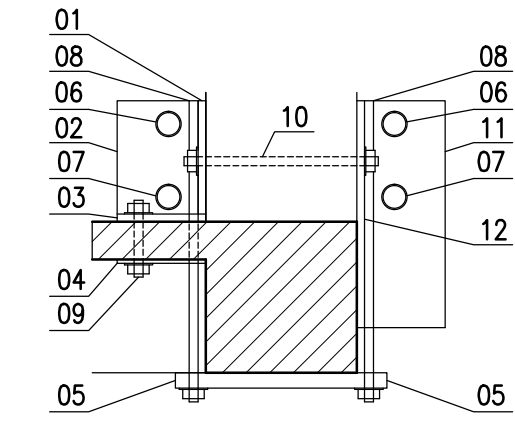


DETAIL B(4x)
KRAJNÍ

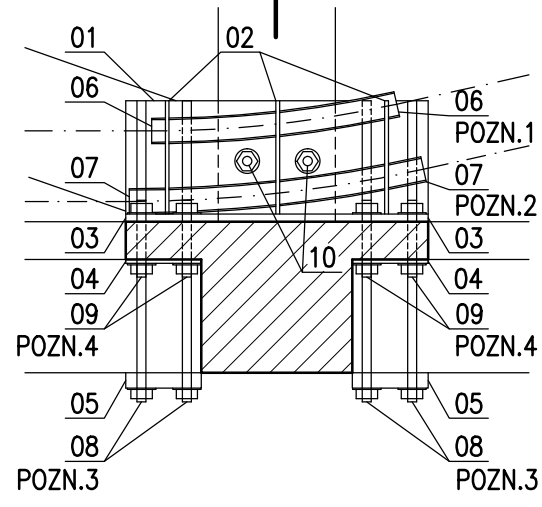
PŮDORYS
1:10



ŘEZ 2-2
1:10



POHLED
1:10



POZNÁMKY

- PŘED PROVÁDĚNÍM STYČNÍKŮ MUSÍ BÝT VŠECHNY ROZMĚRY PŘÍPUSOBENY SKUTEČNÉMU STAVU STÁVAJÍCÍCH KONSTRUKCÍ
- STYČNÍKY JSOU SVAŘOVANÉ A ŠROUBOVANÉ
- PLOCHOVÁ ÚPRAVA: ŽÁROVÝ POZINK TL. 0,085 mm
- SVARY PROVÉST NA PLNOU ÚNOSNOST PŘIPOJOVANÝCH PRVKŮ
- PŘI PROVÁDĚNÍ VRTANÝCH OTVORŮ NESMÍ BÝT PORUŠENA STÁVAJÍCÍ VÝZTUŽ ŽELEZOBETONOVÉ KONSTRUKCE
- OCELOVÝ STYČNÍK NUTNO DODATEČNĚ CHRÁNIT PROTI ÚČINKŮM POŽÁRU, NAPŘ. NÁTĚREM DLE STAVEBNĚ ARCH. ŘEŠENÍ A PBR
- TATO DOKUMENTACE NENAHRAŽUJE DÍLENSKOU DOKUMENTACI

POZN.1 – DEVIÁTOR (OC. TRUBKA 33,7x2,6) OZNAČENÝ "06" OHNOUT DLE POLOMĚRU r=1500 mm

POLOMĚR JE VZTAŽEN K OSE DEVIÁTORU

POZN.2 – DEVIÁTOR (OC. TRUBKA 33,7x2,6) OZNAČENÝ "07" OHNOUT DLE POLOMĚRU r=1800 mm

POLOMĚR JE VZTAŽEN K OSE DEVIÁTORU

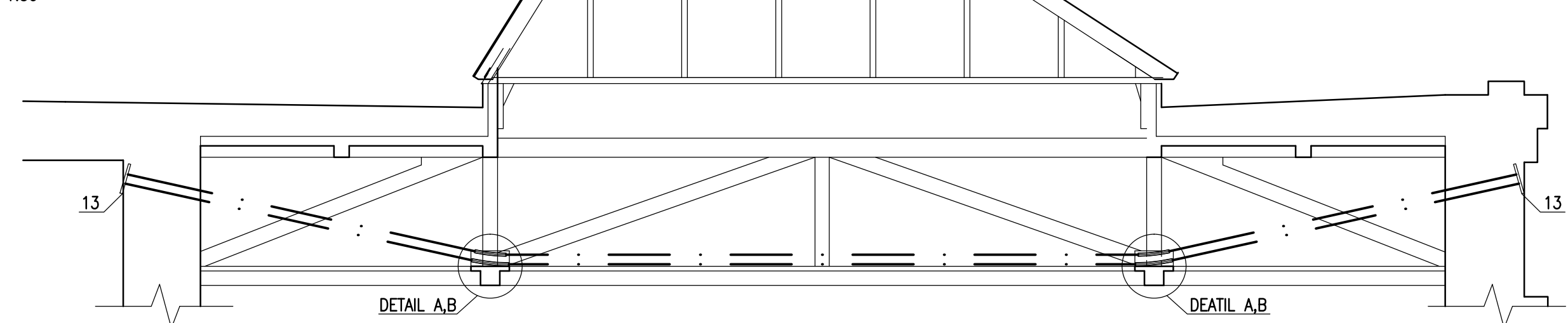
POZN.3 – OCELOVOU TYČ OPATŘIT NA JEDNOM KONCI ZAVÍTEM

POZN.4 – OCELOVOU TYČ OPATŘIT NA OBOU KONCÍCH ZAVÍTEM

VÝPIS OCELI

KS	NÁZEV	JEDNOTKOVÁ DĚLKA mm	CELKOVÁ DĚLKA m (m³)	JEDNOTKOVÁ HMOTNOST kg/m (m³)	JEDNOTKOVÁ PLOCHA m²/m	CELKOVÁ HMOTNOST kg	NÁTEROVÁ PLOCHA m²	OZNAČENÍ MATERIÁLU
4	DETAIL A							
2	01-P10-400/150	400	0,80	4,71	0,06	9,42	0,12	S235 JR
6	02-P5-150/110	150	0,90	0,59	0,02	0,53	0,12	S235 JR
2	03-P10-400/120	400	0,80	3,77	0,05	7,54	0,10	S235 JR
4	04-P5-120/100	120	0,48	0,47	0,01	1,88	0,05	S235 JR
2	05-P20-280/100	280	0,56	4,40	0,03	8,80	0,06	S235 JR
2	06-33,7x2,6	330	0,66	1,99	0,11	1,31	0,21	S253 JR
2	07-33,7x2,6	400	0,80	1,99	0,11	1,59	0,22	S235 JR
8	08-TYČ ø12mm	400	3,20	0,88	0,04	2,82		S235 JR
8	09-TYČ ø12mm	100	0,8	0,88	0,04	0,70		S235 JR
2	10-TYČ ø12mm	260	0,52	0,88	0,04	1,76		S235 JR
					Celkem:	36,4	0,9	
					Celkem:	145,4	3,52	
4	DETAIL B							
1	01-P10-400/150	400	0,40	4,71	0,06	4,71	0,06	S235 JR
3	02-P5-150/110	150	0,45	0,59	0,02	1,77	0,06	S235 JR
1	03-P10-400/120	400	0,40	3,77	0,05	3,77	0,05	S235 JR
2	04-P5-120/100	120	0,24	0,47	0,01	0,94	0,02	S235 JR
2	05-P20-280/100	280	0,56	4,40	0,03	8,80	0,06	S235 JR
2	06-33,7x2,6	330	0,66	1,99	0,11	1,31	0,21	S253 JR
2	07-33,7x2,6	400	0,80	1,99	0,11	1,59	0,22	S235 JR
8	08-TYČ ø12mm	400	3,20	0,88	0,04	2,82		S235 JR
4	09-TYČ ø12mm	100	0,4	0,88	0,04	0,35		S235 JR
2	10-TYČ ø12mm	260	0,52	0,88	0,04	1,76		S235 JR
3	11-P5-300/110	300	0,90	1,29	0,03	3,87	0,1	S235 JR
1	12-P10-500/400	500	0,50	15,70	0,20	15,70	0,20	S235 JR
					Celkem:	47,4	0,98	
					Celkem:	189,6	3,9	
4	ROZDĚLČÍ DESKA							
1	13-P25-320/250	320	0,32	15,70	0,08	15,70	0,08	S235 JR
					Celkem:	15,7	0,08	
					Celkem:	62,8	0,3	
Rekapitulace materiálu:								
Detail A, Detail B						397,8kg	7,74 m²	
Celkem:						397,8kg	7,74 m²	
Drobný spojovací materiál a svary: 10,0%						39,8kg	0,77 m²	
Celkem hmotnost (náterová plocha) OK:						437,6kg	8,52 m²	

ŘEZ B-B
1:50



Revize	Datum	Jméno	Podpis	Popis revize

Generální projektant:		P A K		PROJEKČNÍ ARCHITECTONICKÁ KANCELÁŘ SPOL. S R.O.		ING. ARCH. V. ŠTENHAUBERNOVÁ GABRIEL 17 602 00 BRNO		PAKOVSKÝ, CZ WWW.AKCH.cz T +420 541 842 008 F +420 541 277 901	
Hl. inženýr projektu	Ing. Hana Svobodová	<i>Hana Svobodová</i>		Projektant profese					
Zodp. projektant	Ing. Ladislav Huryta			H HURYTA s.r.o.					
Vypracoval	Bc. Radim Luža			BRNO, ZÁBRŮSKÁ 507/18a IČO: 254 542 071 E-mail: huryta@huryta.cz					
Investor	MU, Žerotínovo náměstí 617/9, 601 77 Brno								
Stavba	Rekonstrukce poslucháren PrF v budově Právnické fakulty, Veverčí 70, Brno			Stupeň	DVD				
				Datum	02/2019				
				Formát	5 A4				
				Zak. č.	3319				
Část	D.1.2 Stavebně konstrukční řešení			Měřítko	1:50, 1:10				
Název výkresu	Zesílení příhradové konstrukce stropu nad 2.NP			Č. výkresu	Revize				
				105	00				